



Cuentas para Padres en Remind (recordatorio)

Widefield School District 3 (WSD3) ha integrado el uso de Remind para apoyar a los maestros, escuelas y la comunicación del distrito. Las cuentas de Remind para padres se crean automáticamente basadas en la información proporcionada por los padres en Infinite Campus (IC).

Si usted no está recibiendo comunicaciones en Remind por parte los maestros, escuela, o el distrito puede ser por una multitud de razones. Este documento es para ayudarlo en acceder, fusionar, o mejorar su experiencia en Remind.

Lo primero que debe hacer es asegurarse que tiene una cuenta activa en el Portal de Padres de IC. Si usted no tiene una cuenta activa o si su información de contacto ha sido actualizada, por favor envíe un correo electrónico a ichelpdesk@wsd3.org.

Si usted tiene un Portal de Padres activo en IC y sabe su información de contacto in IC, entonces usted puede seguir las instrucciones abajo especificadas para acceder a su cuenta.

Si usted tuvo una cuenta en Remind antes de este año, tiene una cuenta de Remind utilizada en otros programas fuera de WSD3, o bajo la aplicación y creó una cuenta de Remind, usted podría fusionar sus cuentas.

Como acceder su cuenta en Remind

Para acceder a su cuenta en Remind, es preferible que usted entre a Remind utilizando su computadora, no el teléfono como primer paso (usted puede usar la aplicación del teléfono después que su cuenta sea accesada la primera vez).

Ingrese a Remind.com utilizando su cuenta de correo electrónico o número de teléfono que está asociada con su Portal de Padres en IC.

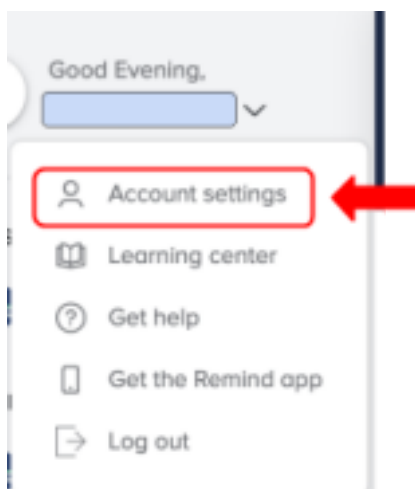
Si usted no sabe su contraseña, haga clic en “Forgot” (olvidar) y siga las instrucciones.

Una vez que ingresa, usted podrá ver que ahora está conectada a Widefield School District 3, la escuela de su(s) hijo(s), y las clases de su(s) hijo(s). Si le pide ingresar con un código de clase algo similar, significa que el correo electrónico o teléfono que acaba de ingresar NO es el la información de contacto asociada con su cuenta de Remind. Debe intentar un número de teléfono diferente o correo electrónico que pueda estar asociada con su Portal de Padres en IC.

If no ve las clases de su hijo(s) y no le pide ingresar un código de clase, entonces va a tener que seguir las instrucciones de “Fusión” que están abajo.

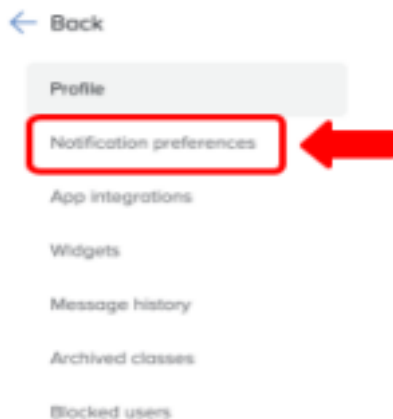
Agregando la información de Contacto para notificaciones en el Telefono/Correo Electronico

Usted puede agregar múltiples métodos para recibir notificaciones de Remind. Para ingresar métodos múltiples, ingresa a Remind y después haga clic en su nombre en la parte de arriba lado izquierdo de la página. Después haga clic en Account Settings (Ajuste de la cuenta).



En la siguiente pantalla, haga clic en Notification Preferences (Preferencia de

Notificaciones).



Esto lo llevará a una página donde usted puede ingresar el/los correos electrónicos y números telefónicos. Cualquier información que esté en Infinite Campus va a tener un link (enlace) al lado del interruptor de On/Off (flecha azul). Usted no puede cambiar esta información pero puede apagar las notificaciones si desea. Puede ver que las notificaciones de correo electrónico (flecha roja) y los mensajes de texto (flecha amarilla) abajo están apagados. La flecha anaranjada muestra los teléfonos donde tiene la aplicación de Remind instalada y conectada a esta cuenta. Usted puede borrar cualquier información de contacto haciendo click en el basurero (flecha verde). Además puede adicionar más correos electrónicos o números de teléfono que le gustaría que fueran parte de esta cuenta (flecha púrpura)

Notification preferences

Manage how you would like to receive Remind notifications.

Any updates to your contact information below will only update in Remind. Let your school district know of any changes.

The screenshot displays the 'Notification preferences' interface. It includes the following elements:

- Email:** A toggle switch set to 'Off' with a blue arrow pointing left. A red arrow points to the 'Email' label.
- Text messages:** A toggle switch set to 'Off' with a blue arrow pointing left. A yellow arrow points to the 'Text messages' label.
- Android (v11.6.2):** A toggle switch set to 'On' with a green arrow pointing left. An orange arrow points to the device name.
- Android (v11.7.1):** A toggle switch set to 'On' with a green arrow pointing left.
- Desktop:** A button labeled 'Enable'.
- + Add device:** A button at the bottom left with a purple arrow pointing left.

Fusionando Cuentas

Puede que usted tenga más de una cuenta. Si ese es el caso, ¡es su día de suerte! Remind acaba de abrir la opción de fusionar sus cuentas. Para comenzar siga los siguientes pasos:

1. Si usted está utilizando la aplicación, debe tener la versión más actualizada (versión 11.11). Si usted utiliza un teléfono Android donde todavía no ve la versión 11.1 en la aplicación de Remind disponible, usted todavía puede fusionar sus cuentas bajo logging en Remind.com desde una computadora con acceso a internet (es recomendado).
2. Ingrese a Remind utilizando cualquiera de sus cuentas. Navegue las preferencias de notificación dentro de los ajustes de cuenta, e ingrese el número de teléfono celular o correo electrónico que está asociado con su otra cuenta.
3. Siga los pasos que lo llevarán a confirmar que la cuenta existente es suya y si la desea fusionar, o si solo desea que el dispositivo sea movido dentro de la cuenta que

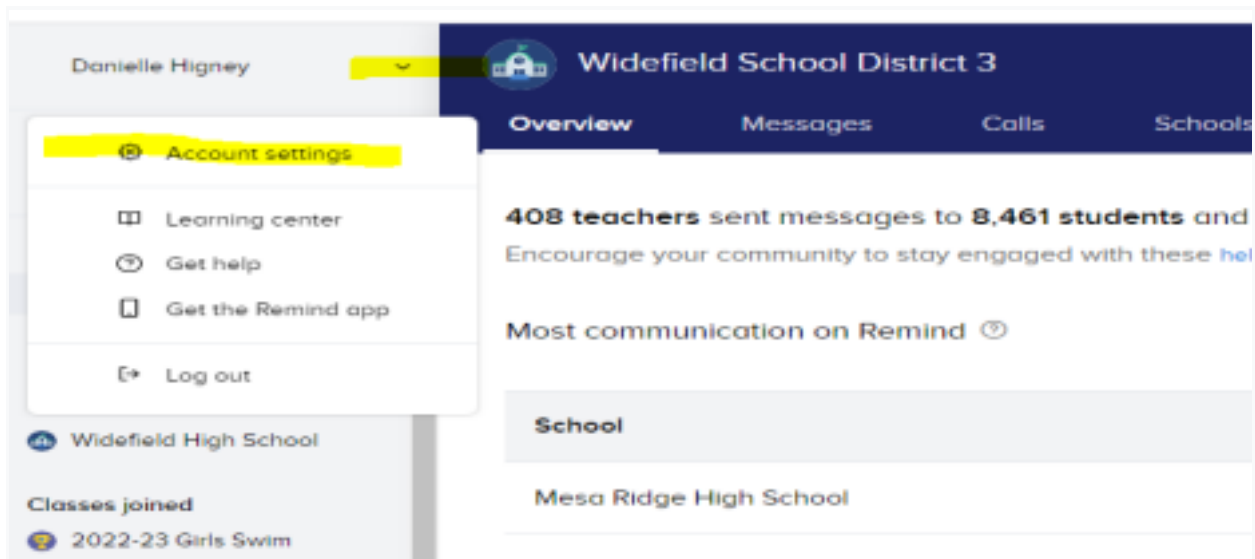
está registrada.

4. Si ve algún error, por favor responda a rmd.me/help con todos los números de teléfonos y cuentas de correo electrónico que podrían haber utilizado en Remind junto con una fotografía de la pantalla donde tiene el error.

Si completa estos pasos pero no ve su nuevo punto de contacto reflejado en sus preferencias, podría tener que refrescar su aplicación. Por favor refresque la aplicación saliendo y volviendo a ingresar.

Cómo cambiar la configuración de idioma.

1. Haga clic en la flecha hacia abajo junto a su nombre en la esquina superior izquierda.
2. Haga clic en Configuración de la cuenta y desplácese hacia abajo hasta Idioma preferido.



3. Seleccione su idioma preferido y presione guardar.

Save

Password

Current password

New password

Retype password

Save

Preferred language

This person will receive messages in the preferred language you select. [Learn more.](#)

English

- Cebuano
- Chichewa
- Chinese
- Croatian
- Czech
- Danish
- Dutch
- English

Todavía tiene preguntas?

Si necesita saber qué información de contacto suya tenemos en nuestros archivos en Remind, o si necesita apoyo con cualquier componente de Remind, por favor no dude en comunicarse con Danielle Higney en el correo higneyd@wsd3.org or 391-3041.